

**P L O R A N**®  
ENGENHARIA ELECTROTÉCNICA



**LUMINÁRIA 30W**  
**VERSÃO ELÉTRICA/SOLAR**

---

**Ref: IPS-030-WAVE**

## IDENTIFICAÇÃO DO PRODUTO

### **Características Funcionais**

Luminária 30 Watts

## CARACTERÍSTICAS

### **Vantagens**

Baixos custos de instalação e operação;

Proteção IP66;

Leds OSRAM (Oslon Square) 1W de elevado desempenho;

Aplicações solares ou elétricas;

Controlador "inteligente" para gerir o sistema de alimentação solar que aumenta o desempenho da luminária e das baterias (opcional):

- Modo 1: Gestão inteligente do sistema em função da carga acumulada durante o dia.

- Modo 2: Funciona com brilho máximo durante número de horas definidas pelo utilizador e as restantes horas de funcionamento com redução de brilho definido pelo utilizador.

- Modo 3: Funciona com brilho máximo durante o número de horas definidas pelo utilizador.

Redução de brilho (opcional);

Comunicação sem fios (RF) (opcional);

Fonte de alimentação de corrente constante para aumentar a vida útil dos leds;

Leds com uma vida útil até 100000 horas;

Proteção contra: sobre tensão, sobre corrente, sobre temperatura e curto-circuito;

Elevado desempenho ótico com dispositivo dedicado para obter a máxima intensidade de brilho possível;

Dissipador em base de alumínio para obter o melhor desempenho possível como dissipador de calor;

## CARACTERÍSTICAS SOLARES

**Alimentação Solar**  
Bateria 12V DC  
Painel Solar  
Regulador de Carga

**Consumo Máximo** 42W

## CARACTERÍSTICAS ELÉTRICAS

**Alimentação Elétrica**  
90 - 305 V  
47 - 63 Hertz  
Eficiência elevada (até 90%)  
Correção do fator de potência (0.96 típico)  
Corrente de saída constante  
Proteção (IP67)  
Redução de brilho  
Proteção de conjunto: OVP, SCP, OLP  
Cumprir com as normas de segurança: EN61347-1, EN61347-2-13, UL8750  
Cumprir com as normas de emissão: EN55015, EN61000-3-2 Classe C ( 60% carga ) ; EN61000-3-3  
Cumprir com as normas de imunidade: EN61000-4-2,3,4,5,6,8,11; EN61547, EN55024

**Consumo Máximo** 41W

## CARACTERÍSTICAS ÓTICAS

**Número de Leds** 30 Leds

**Fluxo Luminoso por LED** 120lm/Led

**CRI**  
CRI (min.) = 70  
CRI (tip.) = 72

**Temperatura de Cor** 4000K / 5000K / 5700K

**Regulação da Intensidade** 0% – 100%

**Máximo Fluxo Luminoso** 3335lm

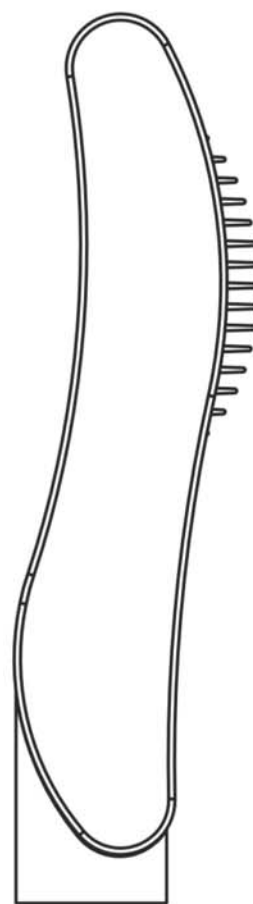
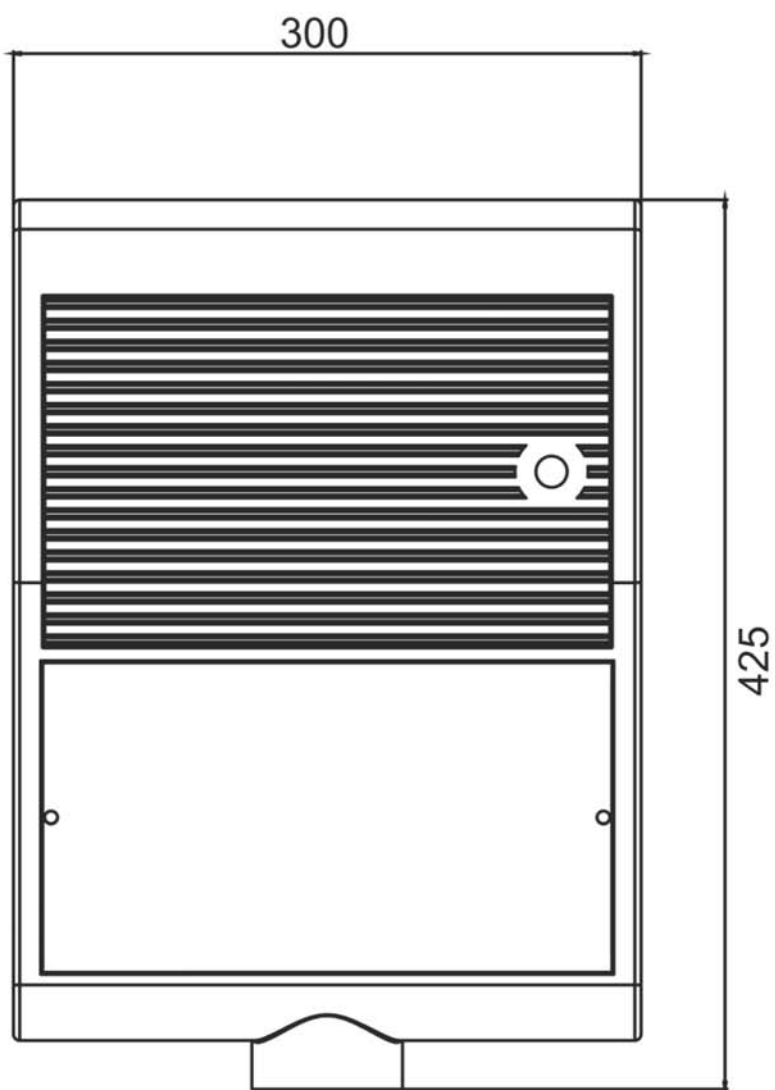
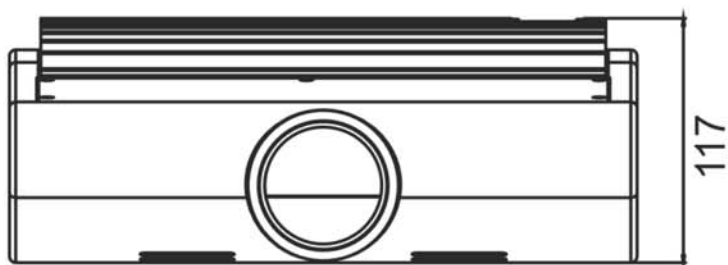
## CARACTERÍSTICAS MECÂNICAS

**Dimensões (mm)** Ver Anexo

**Nível de Proteção** IP66

**Material da Estrutura** Alumínio / Aço Inox

*DIMENSÕES – VERSÃO CURVA*



CURVA POLAR

